



2022

北京交通大学

国际学生 招生简章

BEIJING JIAOTONG UNIVERSITY



01

选择 北京交通大学的理由

WHY BEIJING JIAOTONG UNIVERSITY?

饮水思源 爱国荣校



67年
国际学生教育历史



2021年
在校生来自 102 个国家的
1000 余名国际学生在校学习



首批
通过来华留学质量认证高校
(中国教育国际交流协会认证)

>>> 全球排名



世界排名 **800-1000**
中国大陆高校排名 **48**



世界排名 **401-500**
中国大陆高校排名 **40**



世界排名 **587**
中国大陆高校排名 **47**

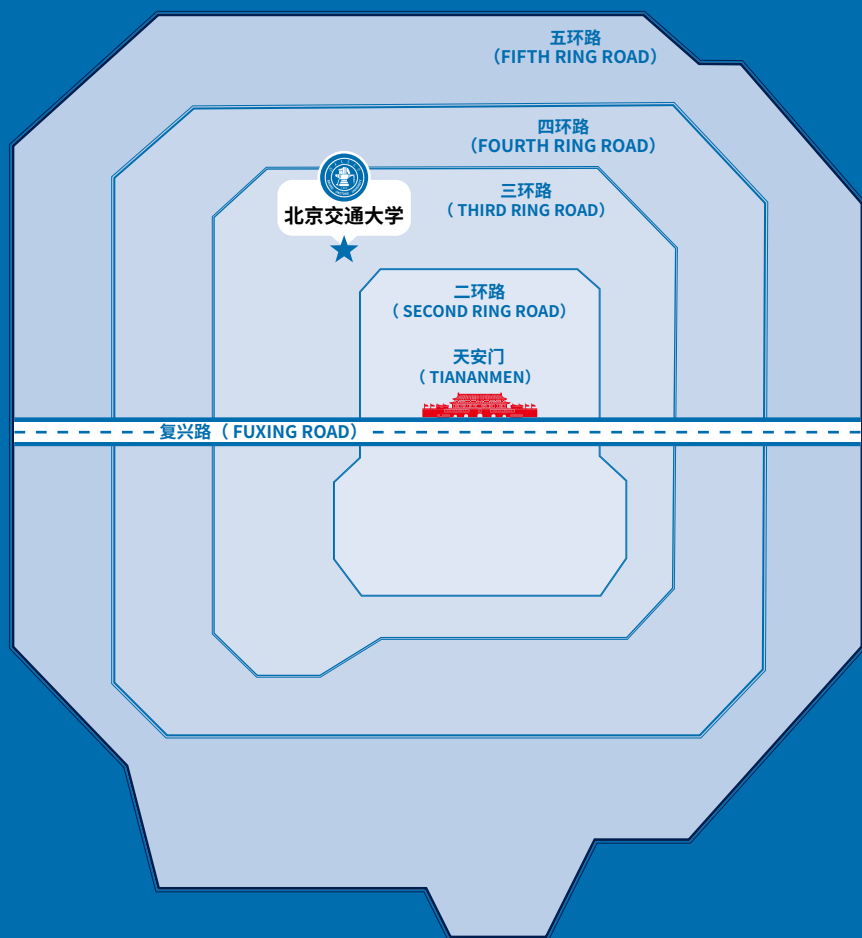


世界排名 **1001-1200**
亚洲高校排名 **201-250**

>>> 优越的地理位置

北京 校区

位于首都北京，学校在被称为“学府胜地”的北京市海淀区建有东西两个校区，总面积近 1000 亩，建筑面积 100 余万平方米。



北京地图（五环以内）

>>> 以交通为特色的综合性大学

- ◆ 北京交通大学是中华人民共和国教育部直属，教育部、交通运输部、北京市人民政府和中国国家铁路集团有限公司共建的**全国重点大学**
- ◆ 国家“双一流”建设高校，重点建设“**智慧交通**”世界一流学科领域
- ◆ “211工程”“985工程优势学科创新平台”项目建设高校
- ◆ 2个一级学科国家重点学科：交通运输工程、信息与通信工程
- ◆ 2个二级学科国家重点学科：产业经济学、桥梁与隧道工程
- ◆ 17个博士后科研流动站
- ◆ 21个一级学科博士点
- ◆ 33个一级学科硕士点

>>> 雄厚的师资力量



院士：**13**位

教职工：**3040**人

02

招生办法

ADMISSION METHOD

申请考核制

我校通过审核申请人申请材料
结合考核结果等择优录取

03

申请时间

DATE OF APPLICATION

2022年01月01日 — 2022年06月30日

中国政府奖学金项目申请时间为
2022年1月1日 --5月5日

如申请截止时间有变化，学校将及时公布



申请资格

ELIGIBILITY

1. 持外国普通护照的非中国籍公民，身心健康

说明：中国大陆（内地）、香港、澳门和台湾居民在移民外国后作为外国来华留学生申请者需符合国家相应规定。

2. 语言要求

(1) 申请中文授课专业，中文水平须满足以下任一条：

- ① 近两年内的汉语水平考试成绩应达到 HSK5 级 180 分以上；
- ② 近五年内用汉语完整学习过学历项目，并获得学历证书；
- ③ 申请奖学金项目按照相应奖学金项目申请条件执行。

(2) 申请英文授课专业，英语水平须满足以下任一条：

- ① 近两年内雅思成绩 6.0 分以上（含）或托福成绩 80 分以上（含）；
- ② 近五年内，用英语完整学习过学历项目，并获得过学历证书；
- ③ 申请奖学金项目按照相应奖学金项目申请条件执行。

3. 学历要求

- 1 申请学士学位项目须取得高中毕业证书
- 2 申请硕士学位项目须取得学士学位证书
- 3 申请博士学位项目须取得硕士学位证书

05

第 1 步

登录北京交通大学国际学生在线服务系统
(<http://bjtu.17gz.org>) 并注册

第 2 步

选择申请项目，按要求提交所需材料并
支付报名费

第 3 步

保持与学校联络，关注审核进程，等待
审核通知

申请步骤

APPLICATION PROCEDURES



06

本科生项目

UNDERGRADUATE PROGRAMS



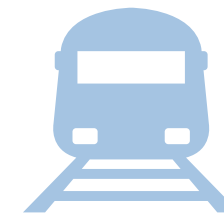
01 >>> 特色专业介绍

交通运输

本专业旨在培养具有扎实数学和自然科学基础，能够从事轨道交通路网规划设计、运力资源配置及运输组织等的高级工程技术人员和复合型管理人才。

核心课程

铁路行车组织，铁路货物运输、高速铁路技术基础、交通规划、城市轨道交通规划与设计、智能运输检测等。



通信工程

2017年在双一流评估中获评A级学科，2019年被评为国家一流专业。本专业具有“通信与信息系统”和“信号与信息处理”两个国家级重点学科，定位于“国际知名，国内一流”，培养能够在公共通信和轨道交通专用通信领域胜任研究、设计、制造、运营和管理工作的高级专门人才。

核心课程

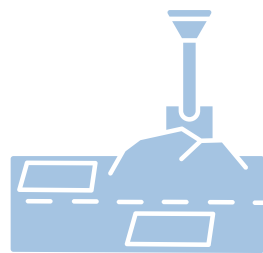
电路、信号与系统、模拟电子技术、数字电子技术、电磁场与电磁波、数字信号处理、微机原理与接口技术、通信原理、通信网理论基础、无线通信基础、互联网原理与技术、光波技术基础。



土木工程

本专业培养掌握土木工程领域扎实基础理论和宽广专业知识，具备智能建造及智能运维建设理念和交叉融合人工智能等新兴技术能力，能够在土木工程相关工程领域从事勘察、设计、施工、管理和科学研究等工作的精英人才。

核心课程：工程力学、结构力学、结构设计原理、智能建造基础、全寿命周期设计基础、土木工程施工原理、建筑信息模型、土力学与基础工程、土木工程材料。



车辆工程

本专业旨在培养面向轨道交通未来、服务国家高铁战略、引领轨道车辆行业发展的具有轨道交通大工程背景，掌握智能设计、智能制造理论和轨道车辆工程领域专门知识，能够解决轨道车辆系统设计、制造和运用复杂工程问题，国内一流的创新型工程技术人才。

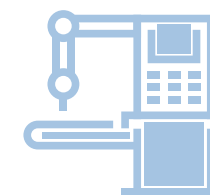
核心课程：理论力学、材料力学、自动控制原理、机械原理、机械设计、轨道车辆工程、轨道车辆设计、轨道车辆制造、轨道车辆传动与控制、轨道车辆智能运维等



电气工程及其自动化

培养胜任电气工程及相关领域科学研究、工程设计、系统运行、技术开发和项目管理等工作的宽口径复合型人才，在轨道交通及电力与能源领域成为技术或管理骨干。

核心课程：电路、模拟电子技术、数字电子技术、工程电磁场、电机学、自动控制理论、微机原理与接口技术、电力系统分析、电力电子技术、信号与系统。



物流管理

该专业以物流与供应链管理特色为引领，旨在培养具备健全人格和社会责任感，专业基础扎实，实践能力强，具有创新创业意识和国际视野的高素质人才、精英人才和物流管理领域的领军人才。

核心课程：物流学、管理运筹学、供应链管理、采购与供应管理、物流运营管理、物流系统工程、物流信息系统、物流大数据、物流成本管理、国际物流等



02 >>> 本科招生专业目录

2022 年秋季本科招生学院与专业

学院	专业目录	授课语言	学制 (年)	学费
电子信息工程学院	通信工程	中文	4	中文项目： 24800 元 / 学年 英文项目： 33800 元 / 学年
	轨道交通信号与控制	中文	4	
	电子科学与技术	中文	4	
计算机与信息技术学院	计算机科学与技术	中文	4	
	计算机科学与技术 (铁路信息技术)	中文	4	
	人工智能	中文	4	
	物联网工程	中文	4	
经济管理学院	经济学	中文	4	
	金融学	中文	4	
	会计学	中文	4	
	财务管理	中文	4	
	工商管理	中文	4	
	物流管理	中文	4	
	信息管理与信息系统	中文	4	
	工程管理	中文	4	
交通运输学院	交通运输 (铁道运输)	中文	4	
	交通运输 (城市轨道交通)	中文	4	
	交通运输 (智能运输工程)	中文	4	
	交通运输 (高速铁路客运组织与服务)	中文	4	

	交通运输 (民航运输)	中文	4	中文项目： 24800 元 / 学年 英文项目： 33800 元 / 学年
	交通工程	中文	4	
	物流工程	中文	4	
	电子商务	中文	4	
土木建筑工程学院	土木工程	中文	4	
	铁道工程	中文	4	
	环境工程	中文	4	
机械与电子控制 工程学院	机械工程	中文	4	
	车辆工程	中文	4	
	测控技术与仪器	中文	4	
	能源与动力工程	中文	4	
电气工程学院	电气工程及其自动化	中文	4	
	电气工程及其自动化 (新能源)	英文	4	
理学院	信息与计算科学	中文	4	
	统计学	中文	4	
	光电信息科学与工程	中文	4	
	纳米材料与技术 (智能材料)	中文	4	
	纳米材料与技术	英文	4	
	材料化学	中文	4	
语言与传播学院	传播学	中文	4	
	网络与新媒体	中文	4	
软件学院	软件工程	中文	4	
建筑与艺术学院	建筑学	中文	5	
	城乡规划	中文	5	
	数字媒体艺术	中文	4	
	环境设计	中文	4	
	视觉传达设计	中文	4	
法学院	法学	中文	4	

07

硕士研究生项目

MASTER'S PROGRAMS

01 >>> 特色专业介绍

物流工程与管理（英文授课）

本专业旨在培养学生具备本领域坚实的理论基础，了解物流设施应用、系统规划设计与评价及物流管理的先进技术和方法，具有国际物流工程战略理念和管理能力。引导学生成长为适应国际竞争需要的物流工程企业家和高级职业经理人。

核心课程

采购与供应链管理、物流系统分析与设计、物流（供应链）建模与仿真实验、物流设施规划设计、国际物流运作。

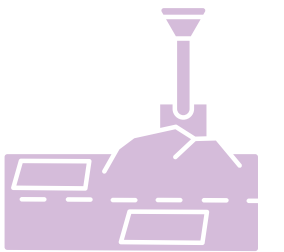


土木工程（中、英文授课）

土木工程国际硕士全英文教学项目，以培养从事土木工程科学技术研究、开发与管理的的高素质创新人才为目标，培养学生具有良好的道德品质、创新意识、国际视野和团队合作精神，掌握宽厚的基础知识和本学科系统深入的专业知识，具备土木工程的设计与生产组织管理的基础理论和应用技术研究的综合能力，尤其强调在教学内容及形式的国际化。

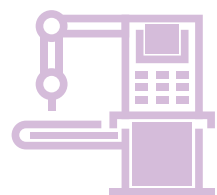
核心课程

结构动力学、高等混凝土、桥梁工程、隧道力学与工程、钢结构、轨道工程、混凝土结构设计、模态分析与系统识别、结构风工程、可持续建筑施工。



电气工程（中、英文授课）

该专业将根据电气工程的多学科特点，培养学生广泛学习和掌握自然科学、社会科学、管理经济和新能源领域的基础专业理论。引导学生掌握本学科坚实的基础理论和专业知识，具有较强的知识获取能力和学术鉴别能力，全面了解本学科有关研究领域的现状、发展方向及国际学术前沿。使学生具有从事科学研究工作或独立担负专门技术工作的能力，具有严谨求实、勇于创新的科学态度和工作作风，成为为社会服务的工程师或科学家。



核心课程
电网络理论、现代电力系统分析、电力电子电路与系统、可再生能源微电网、现代控制工程。

交通运输（中、英文授课）

本专业旨在培养学生具有较强的事业心、责任感和献身科学的精神，具有良好的职业道德和学术修养、严谨的治学态度、良好的合作精神与创新精神，并引导其成长为具有较强的工程实践能力和实际问题解决能力的铁路运输专业高级人才。



核心课程
铁路运输组织优化理论与技术、铁路基础设施与技术装备、数据分析方法及软件应用、铁路车站与枢纽设计、铁路客运服务、现代货物运输技术、铁路运输现代化技术、铁路运输安全管理、高速铁路运营管理



城乡规划学（中、英文授课）

该专业旨在培养适应国际化趋势，有扎实理论基础，适应城市规划行业和职业实际工作需要的应用型高层次人才。通过系统全面的学习城市规划与建设知识结构，能够独立从事城市规划与建设实践工作，具有较强创新能力，适应未来国际化背景下经济建设和国际竞争环境新趋势，具有领导力的城市规划与建设人才。



核心课程
城市与区域规划原理、城市交通学、生态城市理论与实践、城市经济学原理、城市基础设施规划。



02 >>> 硕士招生专业目录

2022 年秋季硕士招生学院与专业

学院	专业目录	授课语言	学制 (年)	学费
电子信息工程学院	交通信息工程及控制	中文	3	中文项目： 29000 元 / 学年 (工商管理专业 41000 元 / 学年) 英文项目： 35000 元 / 学年 (工商管理专业 63000 / 学年)
	电子科学与技术	中文	3	
经济管理学院	金融学	中文	3	
	产业经济学	中文	3	
	国际贸易学	中文	3	
	劳动经济学	中文	3	
	管理科学	中文	3	
	物流管理与工程	中文	3	
	信息管理	中文	3	
	工程与项目管理	中文	3	
	会计学	中文	3	
	企业管理	中文	3	
	旅游管理	中文	3	
	技术经济及管理	中文	3	
	公共管理	中文	3	
	金融	中文	2	
应用统计	中文	2		
审计	中文	2		

	工商管理	中文 / 英文	2	中文项目： 29000 元 / 学年 (工商管理专业 41000 元 / 学年) 英文项目： 35000 元 / 学年 (工商管理专业 63000 / 学年)
	会计	中文	2	
	工程管理	中文	2	
	工业工程与管理	中文	2	
	物流工程与管理	英文	2	
交通运输学院	系统科学	中文 / 英文	3	
	控制科学与工程	中文	3	
	交通运输规划与管理	中文	3	
	安全科学与工程	中文	3	
	物流工程与管理	中文	2	
	交通运输	中文 / 英文	2	
土木建筑工程学院	土木工程	中文 / 英文	3	
	道路与铁道工程	中文	3	
机械与电子控制工程学院	载运工具运用工程	中文	3	
	机械设计及理论	中文	3	
	机械电子工程	中文	3	
	机械制造及其自动化	中文	3	
	动力机械及工程	中文	3	
	热能工程	中文	3	
	材料科学与工程	中文	3	
	车辆工程	中文	3	
	工业工程	中文	3	
	电气工程	中文 / 英文	3	

续表

理学院	基础数学	中文	3	中文项目： 29000 元 / 学年（工商管理专业 41000 元 / 学年） 英文项目： 35000 元 / 学年 （工商管理专业 63000 / 学年）
	计算数学	中文	3	
	概率论与数理统计	中文	3	
	应用数学	中文	3	
	运筹学与控制论	中文	3	
	物理学	中文	3	
	生物学	中文	3	
	系统理论	中文	3	
	统计学	中文	3	
	光学工程	中文	3	
材料工程	中文	2		

续表

语言与传播学院	新闻传播学	中文	3	中文项目： 29000 元 / 学年（工商管理专业 41000 元 / 学年） 英文项目： 35000 元 / 学年 （工商管理专业 63000 / 学年）
	新闻与传播	中文	2	
	英语笔译	中文 / 英文	2	
	外国语言文学	英文	3	
软件学院	软件工程	中文	3	
	软件工程	中文 / 英文	2	
建筑与艺术学院	城乡规划学	中文	3	
	建筑学	中文	3	
	设计学	中文	3	
	城乡规划学	英文	2	
法学院	法学	中文	3	





博士生项目

DOCTORAL PROGRAMS

4 ↑ 个学科在 ESI 前 1% 学科，分别是工程学，
计算机科学，材料科学和社会科学

4 ↑ 个国家重点学科，即 2 个一级学科国家重点
学科：交通运输工程、信息与通信工程

2 ↑ 个二级学科国家重点学科：产业经济学、桥
梁与隧道工程

01 >>> 博士招生专业目录

学院	专业目录	授课语言	学制 (年)	学费
电子信息工程学院	交通信息工程及控制	中文	4	中文授课专业： 34000 元 / 学年 英文授课专业： 40000 元 / 学年
	电子科学与技术	中文	4	
	信息与通信工程	中文	4	
经济管理学院	技术经济及管理	中文	4	
	旅游管理	中文	4	
	企业管理	中文 / 英文	4	
	会计学	中文	4	
	信息管理	中文	4	
	工程与项目管理	中文	4	
	物流工程与管理	中文	4	
	应用经济学	中文	4	
管理科学	中文	4		
交通运输学院	控制科学与工程	中文	4	
	交通运输规划与管理	中文	4	
	安全科学与工程	中文	4	
	系统科学	中文 / 英文	4	

土木建筑工程学院	土木工程	中文 / 英文	4	中文授课专业： 34000 元 / 学年 英文授课专业： 40000 元 / 学年
	道路与铁道工程	中文 / 英文	4	
	力学	中文	4	
机械与电子控制工程学院	载运工具运用工程	中文	4	
	机械工程	中文	4	
电气工程学院	电气工程	中文	4	
	载运工具运用工程	中文	4	
理学院	系统理论	中文	4	
	物理学	中文	4	
	运筹学与控制论	中文	4	
	应用数学	中文	4	
	概率论与数理统计	中文	4	
	计算数学	中文	4	
	统计学	中文	4	
	光学工程	中文	4	
软件学院	软件工程	中文	4	



非学历生项目

NON-DEGREE PROGRAMS

项目名称	简介	学费
留学生预科	<p>北京交通大学预科项目为准备攻读中文学位项目的留学生提供 1 年的预科培训。</p> <p>申请留学生预科项目须取得高中毕业证书。</p>	22000 元 / 学年
高级进修生项目	<p>该项目针对硕士及以上学历学生，在北京交通大学从事专题项目研究。</p>	13500 元 / 学期
普通进修生项目	<p>该项目针对本科二年级及以上学历留学生在北京交通大学选修课程或开展调研活动。</p>	11000 元 / 学期
汉语进修生项目	<p>北京交通大学国际教育学院提供从零起点到高级阶段 6 个等级的汉语技能和文化知识课程，通过进修阶段教学，使学习者在原有基础上不同程度地提高汉语交际能力，加深对中国的历史、文化和现状的了解。进修时长分为一学期和一学年。</p> <p>申请汉语进修生项目须取得高中毕业证书。</p>	11000 元 / 学期
短期培训项目	<p>根据合作方需求，定制轨道交通建设、管理、运营、维护以及城乡规划等主题的短期培训项目，提供管理和技术人员多层次培训服务。</p>	按定制方案收取
夏 / 冬令营	<p>寒假及暑假期间，为国际学生提供短期汉语学习、文化体验和专业交流等机会。</p>	

10

申请材料清单

APPLICATION DOCUMENTS

- ①. 《中国政府奖学金申请表》；（访问 www.campuschina.org，并从“中国政府奖学金来华留学管理信息系统”图标进入）

申请中国政府奖学金者需要提供《中国政府奖学金申请表》，其他申请者不需要提供上表。

- ②. 护照首页。申请人须提交有效期晚于 2023 年 3 月 1 日本人普通护照的首页清晰扫描件，如现持有护照有效期不符合要求，请及时换发新护照。对于因客观原因无法在提交申请前办理护照的申请人，经北京交通大学允许后，可提交包含本人“英文姓名、性别、国籍、出生日期”等信息的有效证件或证明文件
- ③. 经公证的最高学历证明。如申请人为在校学生，须提交本人就读学校出具的预计毕业证明或在学证明。中英文以外文本须附经公证的中文或英文的译文
- ④. 学习成绩单。中英文以外文本须附经公证的中文或英文的译文
- ⑤. 来华学习或研究计划。（本科生不少于 200 字，进修生不少于 500 字，研究生不少于 800 字），用中文或英文书写
- ⑥. 个人简历（申请攻读艺术、设计类专业者，应提供个人作品类材料（如影像、绘画作品等））

- ⑦. 推荐信。申请攻读硕士、博士学位者和申请作为高级进修生来华学习者，须提交两名教授或副教授的推荐信，用中文或英文书写
- ⑧. 导师接收函（非必须，可在官网下载模板或导师自行提供）
- ⑨. 语言能力证明。申请以中文为专业教学语言的申请人须提供有效期内且与相应中文水平要求相符的 HSK 成绩报告。申请以外语为专业教学语言的申请人应根据学校要求提供相应的语言能力证明，如雅思或托福成绩单
- ⑩. 来华学习时间超过 6 个月的申请人，须提交《外国人体格检查表》复印件（原件自行保存，此表格由中国卫生检疫部门统一印制，须英文填写）。申请人应严格按照《外国人体格检查表》中要求的项目进行检查。缺项、未贴有本人照片或照片上未盖骑缝章、无医师和医院签字盖章的《外国人体格检查表》无效。检查结果有效期为 6 个月；（下载地址为 <http://cie.bjtu.edu.cn/contentType/7.htm>）
- ⑪. 无犯罪记录证明。申请人须提交由所在地公安机关出具的有效期的无犯罪记录证明，通常应为提交申请之日前 6 个月以内的证明文件
- ⑫. 资金证明（近 1 个月银行流水，余额在 10,000 美金以上）
- ⑬. 年龄不满 18 周岁的申请人，须提交在华法定监护人的相关法律文件





01 >>> 校园住宿

- ◆ 安全，整洁，舒适的住宿环境
- ◆ 多样化房型（单间、标间、三人间）满足不同需求（需根据实际空置情况让学生选择）
- ◆ 宿舍配备有公用厨房、洗衣房、浴室、卫生间、电视、电话、有线及无线网络、空调、单人床（包括床上用品）、书架桌、衣柜
- ◆ 公寓内楼设有公共活动区域，为学生提供学习交流和生活互动的空间
- ◆ 24小时宿舍管理人员值班，并且公共区域均配备有摄像头保证学生安全

北京
校区

双人间、三人间和四人间，住宿费
14400元 — 21600元/年/人

住宿费仅供参考，以每年最终调整价格为准

02 >>> 国际学生服务

从接触到学生的那一刻起，我们就开始为国际学生提供及时、高效的服务，非常乐意解决学生的各种问题：

- ◆ 我们将在学习、签证、保险、健康关怀以及在日常生活等方面提供大力支持；
- ◆ 国际学生综合服务大厅集事务办理、信息查询、休闲交流三个功能为一体，为学生提供一条龙服务；
- ◆ 我们同时提供个人业务线上办理服务，可以通过扫描二维码办理在校证明、成绩单等；
- ◆ 我们设有国际学生“聆听工作室”，有专职的心理辅导老师为我们学生进行心理咨询和辅导活动，并定期举办旨在增进学生跨文化理解的系列活动；

我们有健全的校园设施，丰富的校园活动：

图书馆

提供大量的文献典藏以及中外资源满足学生学习及研究使用

体育场馆

学校内拥有室内体育馆、羽毛球馆、田径场、室外篮球场、网球场、游泳馆等体育设施，供学生进行丰富多彩的体育活动

餐厅

学校主校区有 10 个学生餐厅，东校区有 3 个学生餐厅，除了基本饮食外，还提供清真膳食。

请随时到办公室或者线上进行咨询。我们的工作人员可以提供多种语言的帮助和支持。

更多关于国际学生服务中心的信息
请登录：<http://cie.bjtu.edu.cn/>

03 >>> 学生社团与活动

国际学生会：在这里，可以与各个国家的学生交朋友，共同组织语言学习、文化交流、社会实践、节日庆祝等校园活动。

我们举办国际文化节、新年晚会等大型活动，为国际学生提供了展示本国文化的华丽舞台，促进中外学生融合。

我们举办文艺比赛及体育竞赛，在紧张学

习之余，既放松身心，又提高学生的竞技水平。

我们举办学术讲座、沙龙等活动，在学习及研究上提供大力支持。

“方舟之旅”文化交流平台：以分享的形式，将不同文化的故事娓娓道来，拓展校园多元文化，培养共生精神。



**1.** 中国政府奖学金 -- 国别双边项目 (A类)参见: <https://www.campuschina.org/>**2.** 中国政府奖学金 -- “丝绸之路” & “高校研究生”项目 (B类)参见: <https://www.campuschina.org/>**3.** 中国政府奖学金 -- “中非友谊”项目参见: <https://www.campuschina.org/>**4.** 商务部奖学金参见: <https://www.campuschina.org/>**5.** 国际中文教师奖学金 (孔子学院奖学金)参见: <https://www.cis.chinese.cn>**6.** 北京市外国留学生奖学金参见: <http://cie.bjtu.edu.cn>**7.** 北京交通大学外国留学生奖学金参见: <http://cie.bjtu.edu.cn>

13

联系我们

CONTACT US

地址 | 北京交通大学国际教育学院
| 北京市海淀区西直门外上园村 3 号 (100044)

电话 | +86-10-5168 4535 +86-10-5168 5179

传真 | +86-10-5168-5258

QQ | 3176204588

Email | bjtuadmission@foxmail.com

网址 | 北京交通大学主页 <http://www.bjtu.edu.cn>
| 北京交通大学国际学生在线服务系统 <https://bjtu.17gz.org/>
| 北京交通大学国际教育学院主页 <http://cie.bjtu.edu.cn>

北京交通大学国际教育学院
北京海淀区西直门外上园村 3 号

100044

+86-10-5168 4535, +86-10-5168 5179

apply@bjtu.edu.cn

北京交通大学主页 <http://www.bjtu.edu.cn>
北京交通大学国际学生在线服务系统 <http://bjtu.17gz.org>
北京交通大学国际教育学院主页 <http://cie.bjtu.edu.cn>



北京交通大学国际教育学院